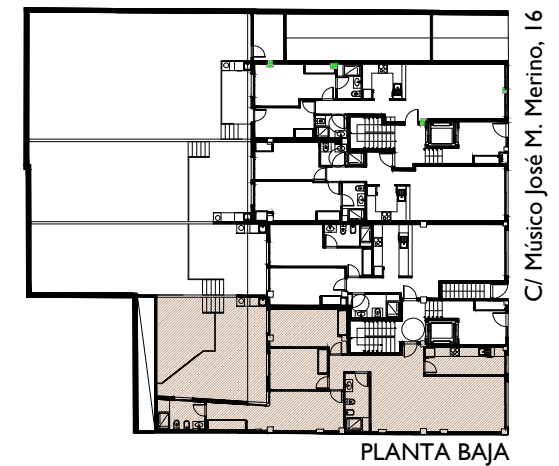
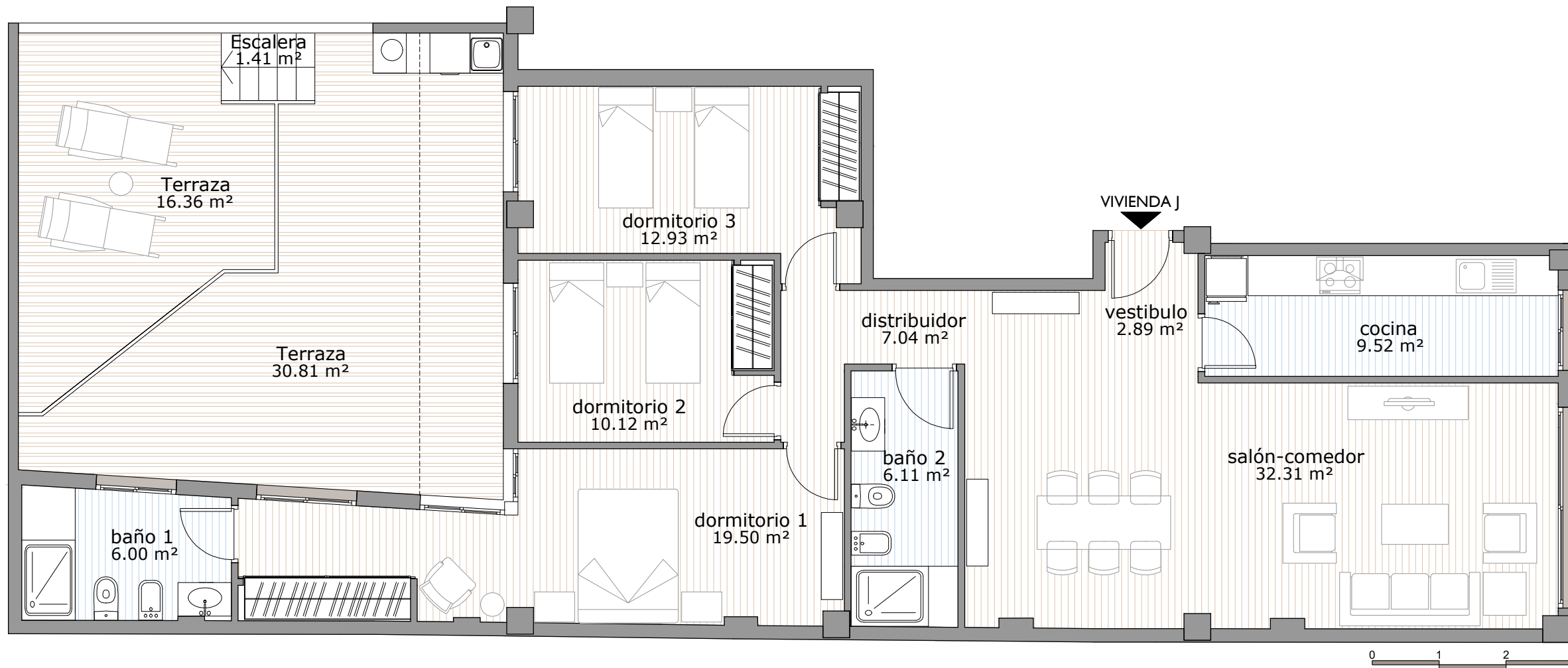




**VIVIENDA Nº 2 TIPO J
ENTREPLANTA**

SUPERFICIE ÚTIL INTERIOR	110.83 m ²
SUPERFICIE CONS. + E.C.	141.10 m ²
SUPERFICIE TERRAZA CUBIERTA	8.68 m ²
SUPERFICIE TERRAZA DESCUBIERTA	39.90 m ²



PLANTA BAJA