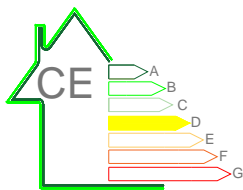
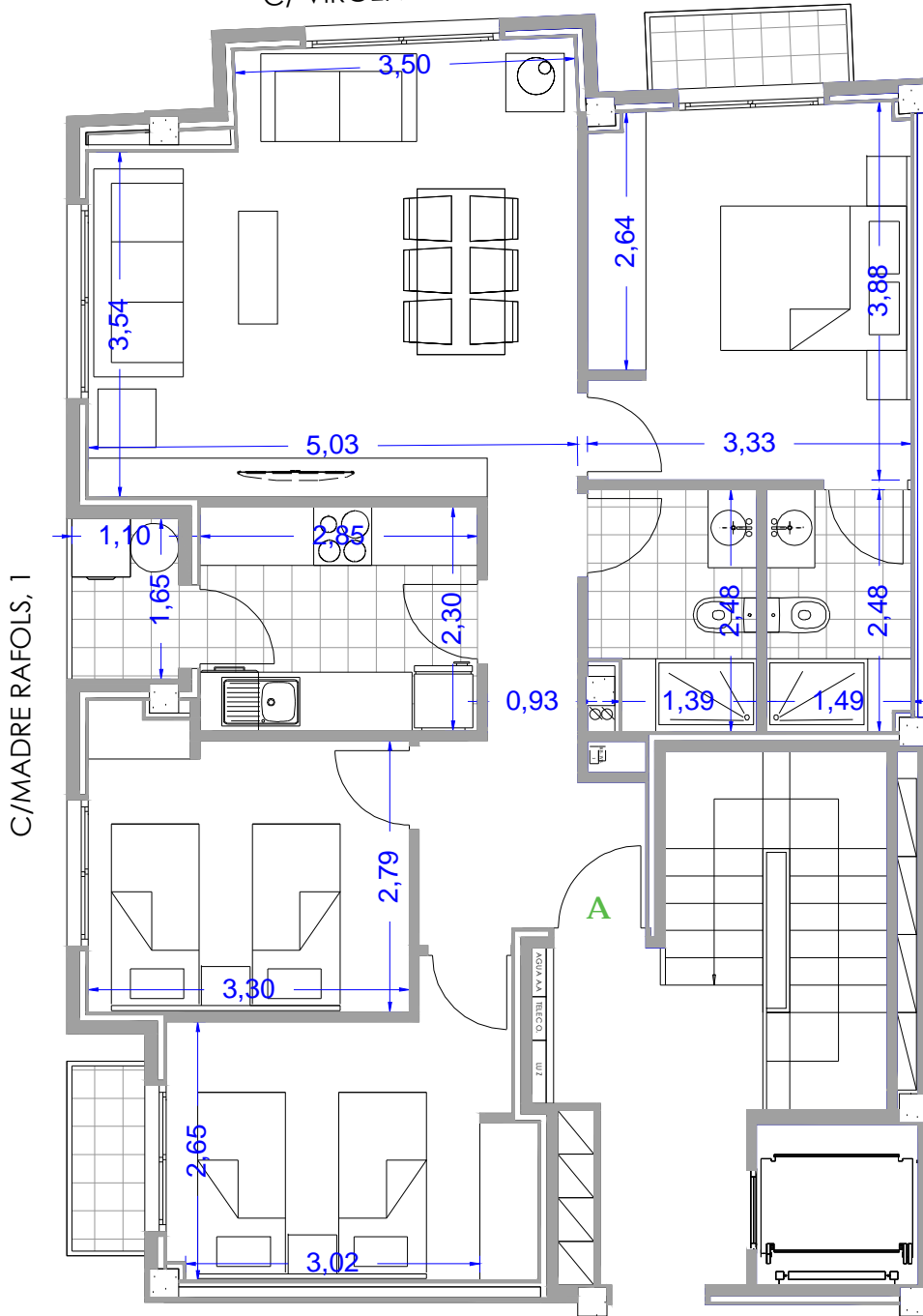




C/ VIRGEN DE LOS DESAMPARADOS, 28



SEGUNDO A

SUPERFICIE CONSTRUIDA: 91,18 m²

SUPERFICIE CONSTRUIDA + E. COMUNES :103.92 m²

ESCALA: 1:75

ESCALA GRAFICA



Este documento (tanto en su parte gráfica como los datos referidos a superficies) tiene un carácter meramente orientativo, sin perjuicio de la información más exacta contenida en la documentación del edificio. Todo el mobiliario que se muestra en este plano, incluido el de la cocina, se ha incorporado a efectos meramente orientativos y decorativos. Los datos referidos a superficies, distribución y linderos, son meramente orientativos y pueden sufrir variaciones como consecuencia de exigencias comerciales, jurídicas, técnicas o de ejecución de proyecto.