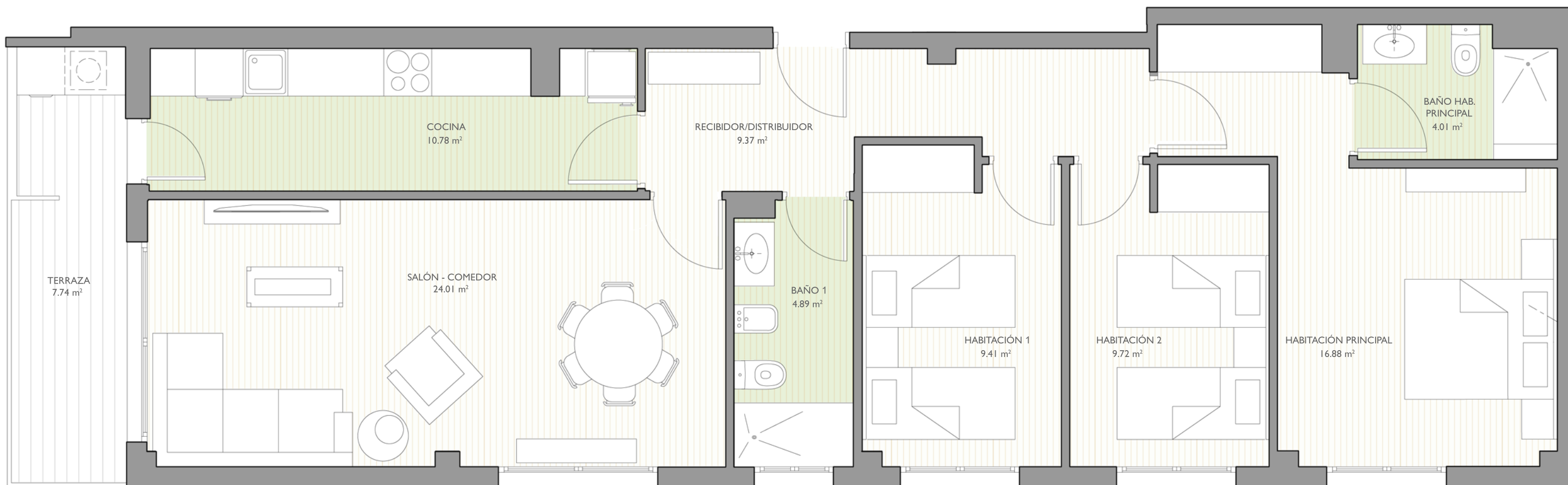


PTA. 5 Y 9



Paiporta - Valencia  
EDIFICIO  
**PLAZA IV**

C/ Chipre, 4

Plaza Italia, 6



PLANTA 1ª Y 2ª

Recibidor/Distribuidor	9.37 m <sup>2</sup>
Baño I	4.89 m <sup>2</sup>
Salón-Comedor	24.01 m <sup>2</sup>
Terraza	7.74 m <sup>2</sup>
Cocina	10.78 m <sup>2</sup>
Habitación I	9.41 m <sup>2</sup>
Habitación 2	9.72 m <sup>2</sup>
Habitación principal	16.88 m <sup>2</sup>
Baño hab. principal	4.01 m <sup>2</sup>

**VIVIENDA TIPO E pta. 5 y 9**  
PLANTA 1ª Y 2ª

SUPERFICIE CONSTRUIDA	106.35 m <sup>2</sup>
SUPERFICIE CONSTRUIDA + E.C.	116.57 m <sup>2</sup>
SUPERFICIE ÚTIL	92.94 m <sup>2</sup>

