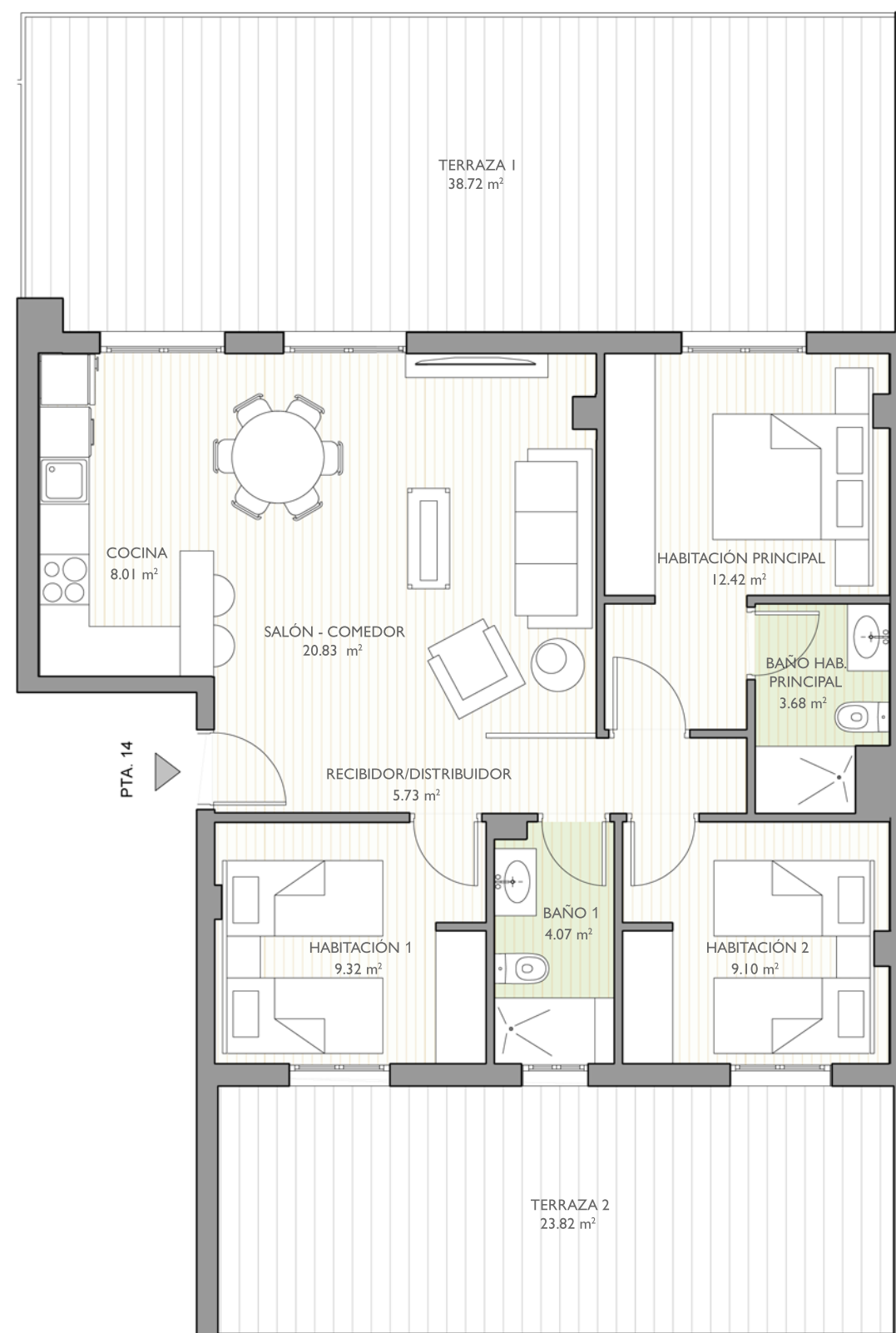


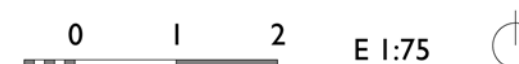


VIVIENDA TIPO J pta. 14
PLANTA Ático

| | |
|------------------------------|----------------------|
| SUPERFICIE CONSTRUIDA | 83.96 m ² |
| SUPERFICIE CONSTRUIDA + E.C. | 92.03 m ² |
| SUPERFICIE ÚTIL | 73.16 m ² |



| | |
|------------------------|----------------------|
| Recibidor/Distribuidor | 5.73 m ² |
| Baño I | 4.07 m ² |
| Salón-Comedor | 20.83 m ² |
| Terraza I | 38.72 m ² |
| Terraza 2 | 23.82 m ² |
| Cocina | 8.01 m ² |
| Habitación I | 9.32 m ² |
| Habitación 2 | 9.10 m ² |
| Habitación principal | 12.42 m ² |
| Baño hab. principal | 3.68 m ² |



PLANTA ÁTICO